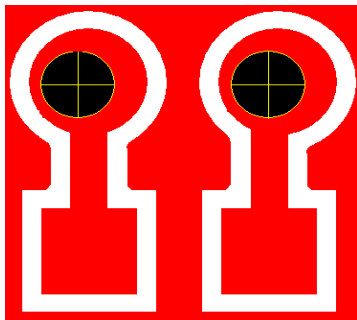
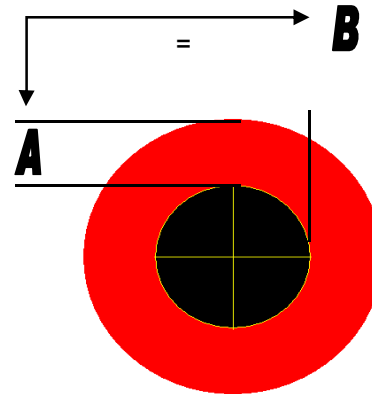


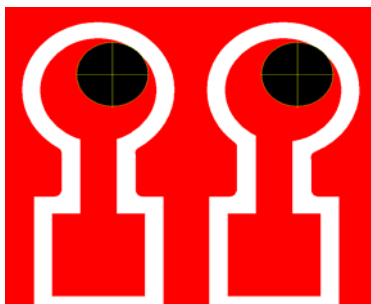
Optimal

Die Bohrungen sind zentrisch.



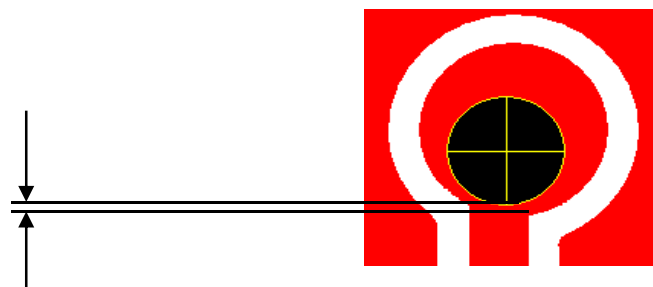
Zulässig

Die Bohrung ist nicht zentrisch der Restring misst aber mindestens 0,05mm oder mehr und ist somit geschlossen



Nicht zulässig

Die Bohrungen sind nicht zentrisch und liegen über der Restringkante hinweg. Der minimale Restring von 0,05mm wurde nicht eingehalten.



Gemäß IPC-A-600G, Abnahmekriterien für Leiterplatten